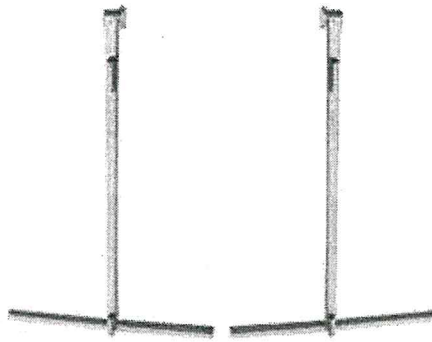


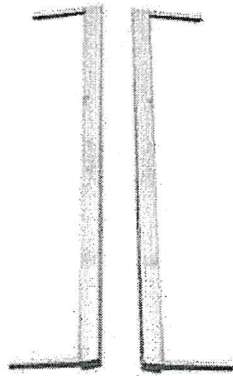
Gebruiksaanwijzing opbouw decorpanelen

Elk decor paneel word geleverd met de volgende onderdelen:

- 2 staanders



- 2 leggers



- tayrib(s)

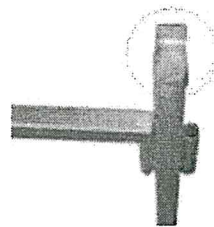


Stap 1 : opzet decorsteun

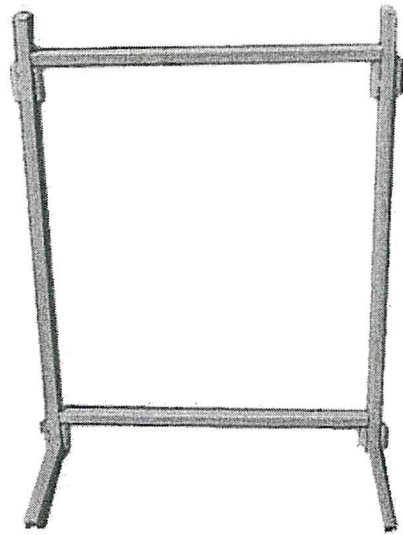
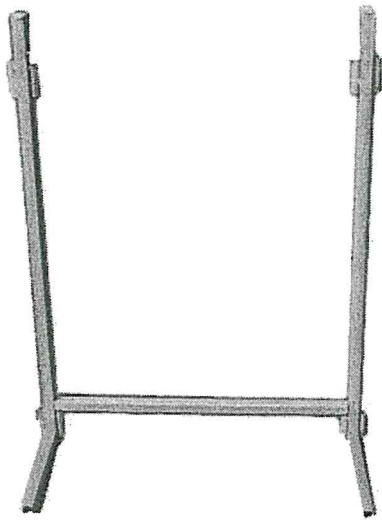
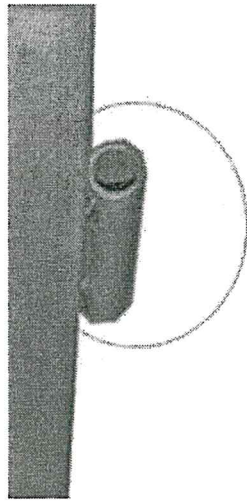
- Zet de 2 standers rechtop.



Zorg ervoor dat de vierkante plaatjes op allebei de standers aan dezelfde kant zit.

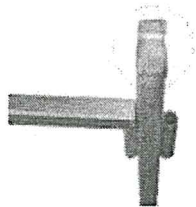


- Plaats de leggers in de sleuven die zich bevinden aan de onder- en bovenkant van de standers.



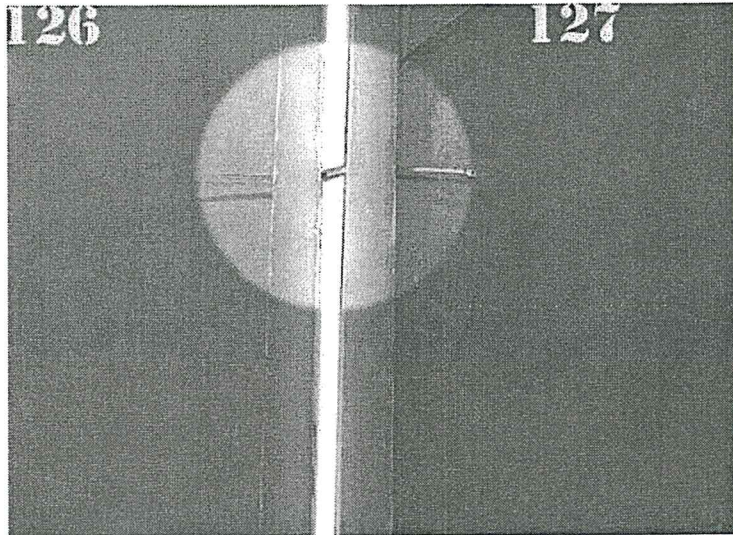
Stap 2: plaatsing decorpaneel

- Zet het decorpaneel op de decor steun.
Zorg ervoor dat de plaatjes bovenaan elke staander,
tegen het decor paneel aan zitten.

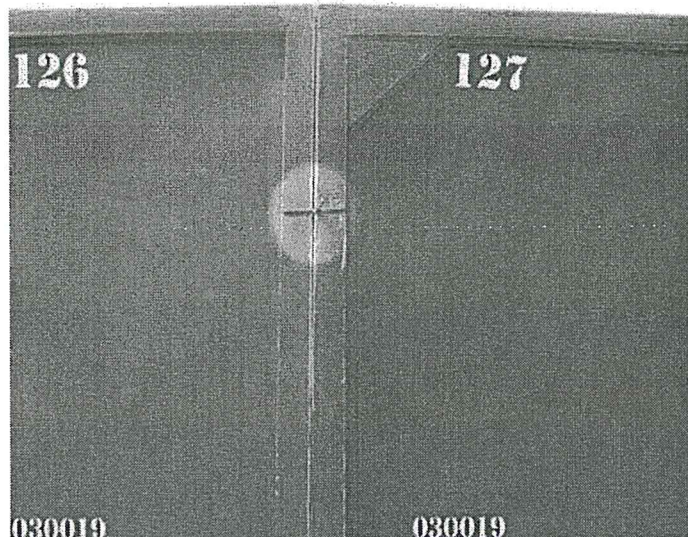


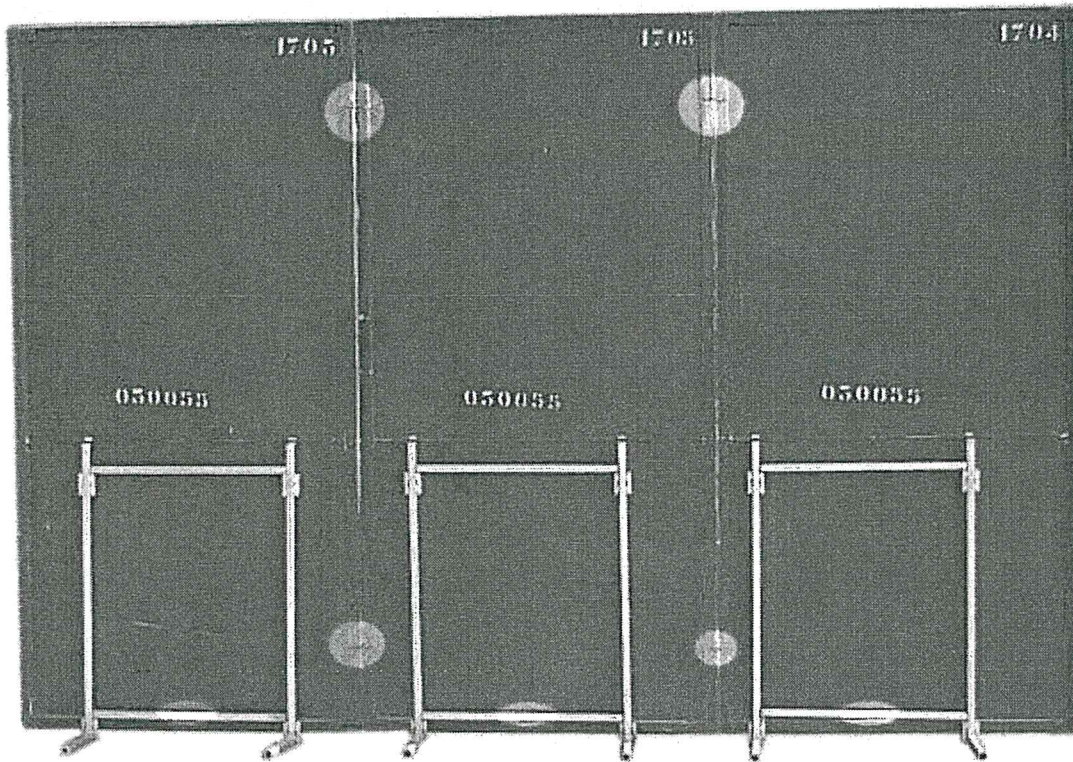
Stap 3: meerdere panelen.

- Zet de bij elkaar horende decorpanelen en decorsteunen naast elkaar.
- Aan de onderkant en bovenkant van elk paneel zitten gaten. Haal hier de Tayribs doorheen.



- Maak de Tayribs vast zodat de panelen stevig staan.





- Bij plaatsing van meerdere decorpanelen ziet de achterzijde er zo uit.