



MATERIAALSERVICE

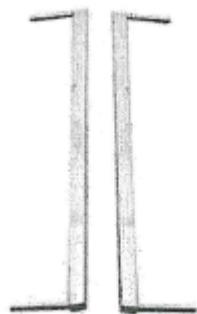
Gebruiksaanwijzing: Opbouw decorpanelen

Elk decor paneel word geleverd met de volgende onderdelen:

- 2 staanders



- 2 leggers



- Tayrib(s)

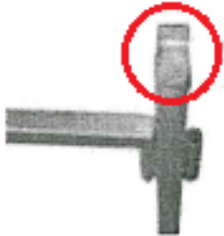




MATERIAALSERVICE

Stap 1: Opzet decorsteun

- Zet de 2 standers rechtop.



Zorg ervoor dat de vierkante plaatjes op allebei de standers aan dezelfde kant zitten.

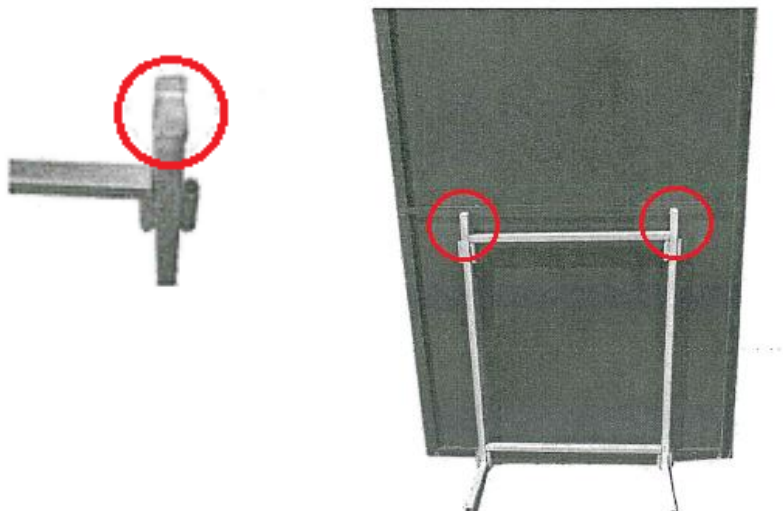
- Plaats de legger in de gleuven die bevinden aan de onder- en bovenkant van de standers.



Stap 2: Plaatsing decorpaneel

- Zet het decorpaneel op de decor steun.

Zorg ervoor dat de plaatjes bovenaan elke staander, tegen het decor paneel aan zitten.

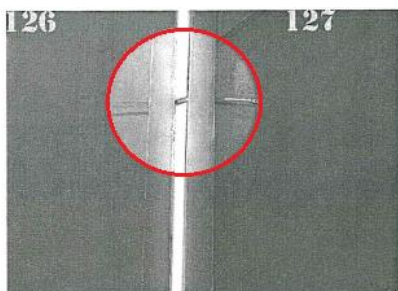




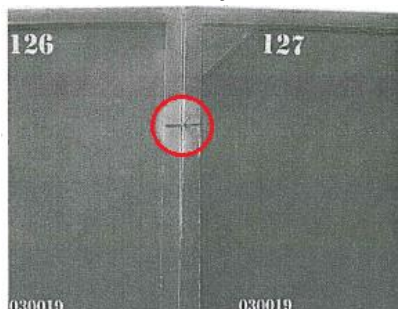
MATERIAALSERVICE

Stap 3: Meerdere panelen

- Zet de bij elkaar horende decorpanelen en decorsteunen naast elkaar.
- Aan de onderkant en bovenkant van elk paneel zitten gaten .
Haal hier de **tayribs** doorheen.



- Maak de **tayribs** vast, zodat de panelen stevig staan.



- Bij plaatsing van meerdere decorpanelen ziet de achterkant er zo uit.

