



MATERIAALSERVICE

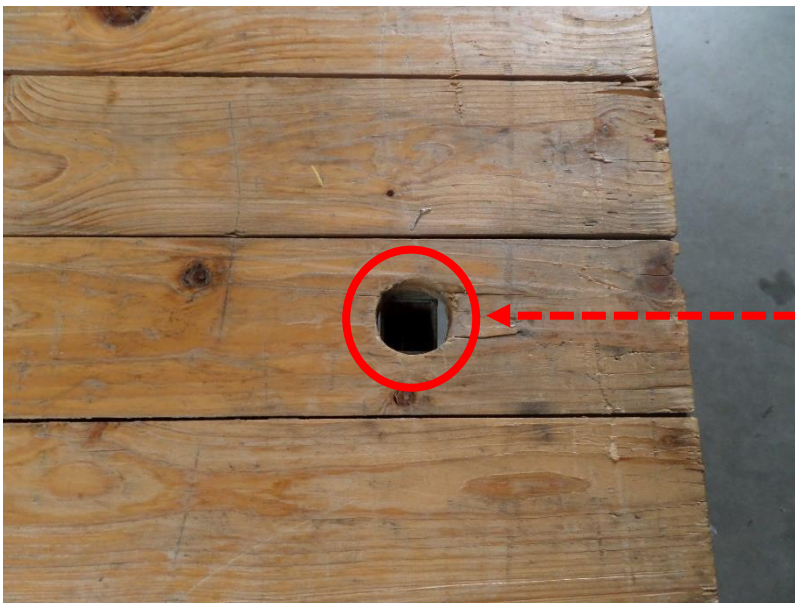
Gebruiksaanwijzing: Kraam opbouw

Montagevoorschrift

1. Zet de kraamsteun ongeveer 3.30 meter van elkaar op de grond.
2. De derde steun zet u in het midden.
3. Leg de dekplaat er bovenop.



4. Schuif nu de steunen zo, dat de middelste gaten van de kraamsteunen onder de gaten in het blad vallen.





MATERIAALSERVICE

5. Plaats nu de beide paraplu's in de gaten. De pennetjes bovenop moeten naar buiten gericht zijn.



Paraplu



MATERIAALSERVICE

6. Haal de eerste van de 3 bijgeleverde metalen balken door het midden van het zeiltje en leg deze over de pennen van de paraplu's.



Balk





MATERIAALSERVICE

7. Haal de tweede balk door 1 van de uiteinden van het zeiltje (voering) en zet deze op de pennen van de opengeklapte zijkant van het paraplu's.



8. Dit doet u ook met de laatste balk. Om deze op de pennen van de paraplu krijgen, moet u hoger staan en de zijkant van de paraplu door te buigen naar boven, zodat deze het verlengde vormt van de staander.

